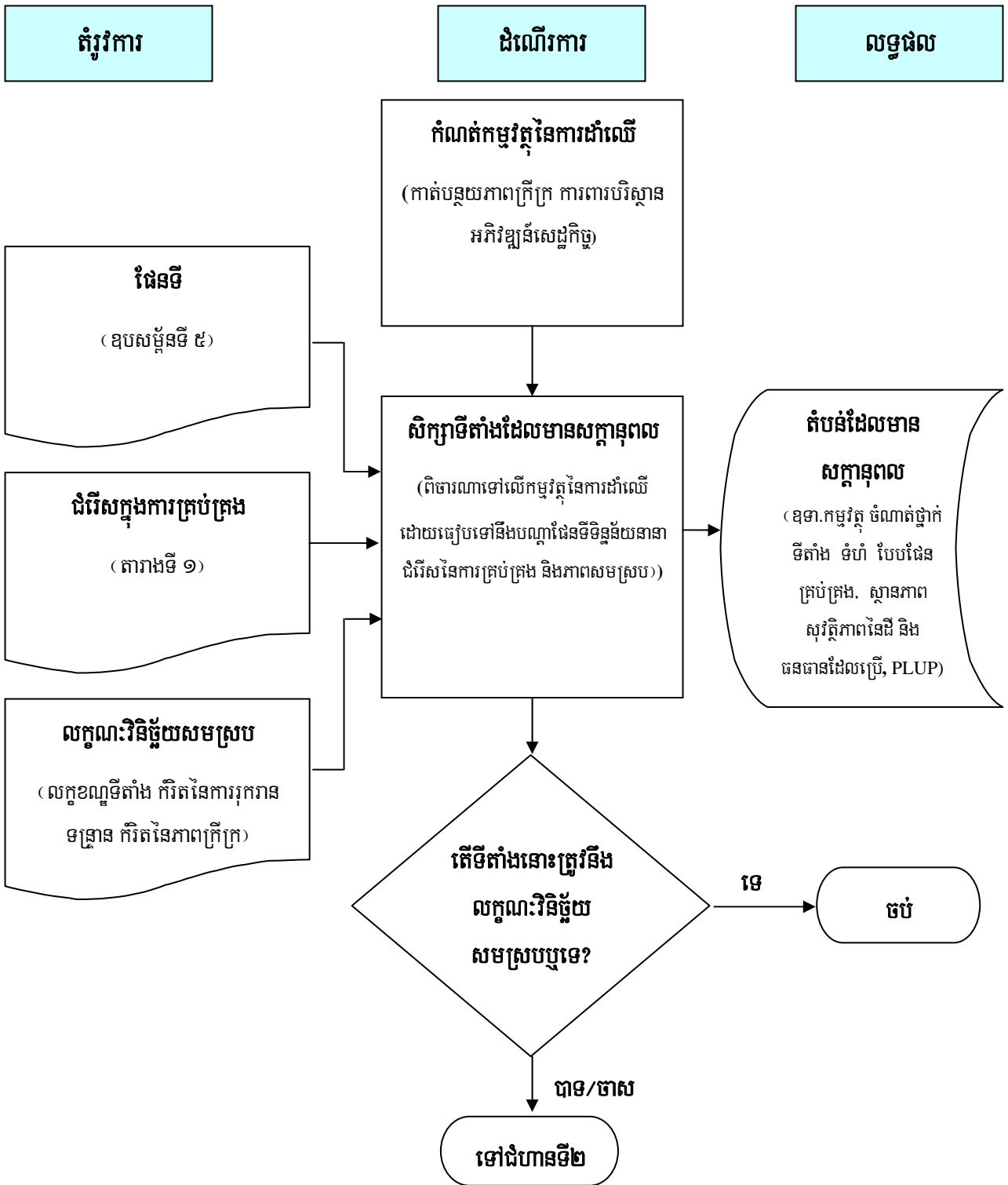
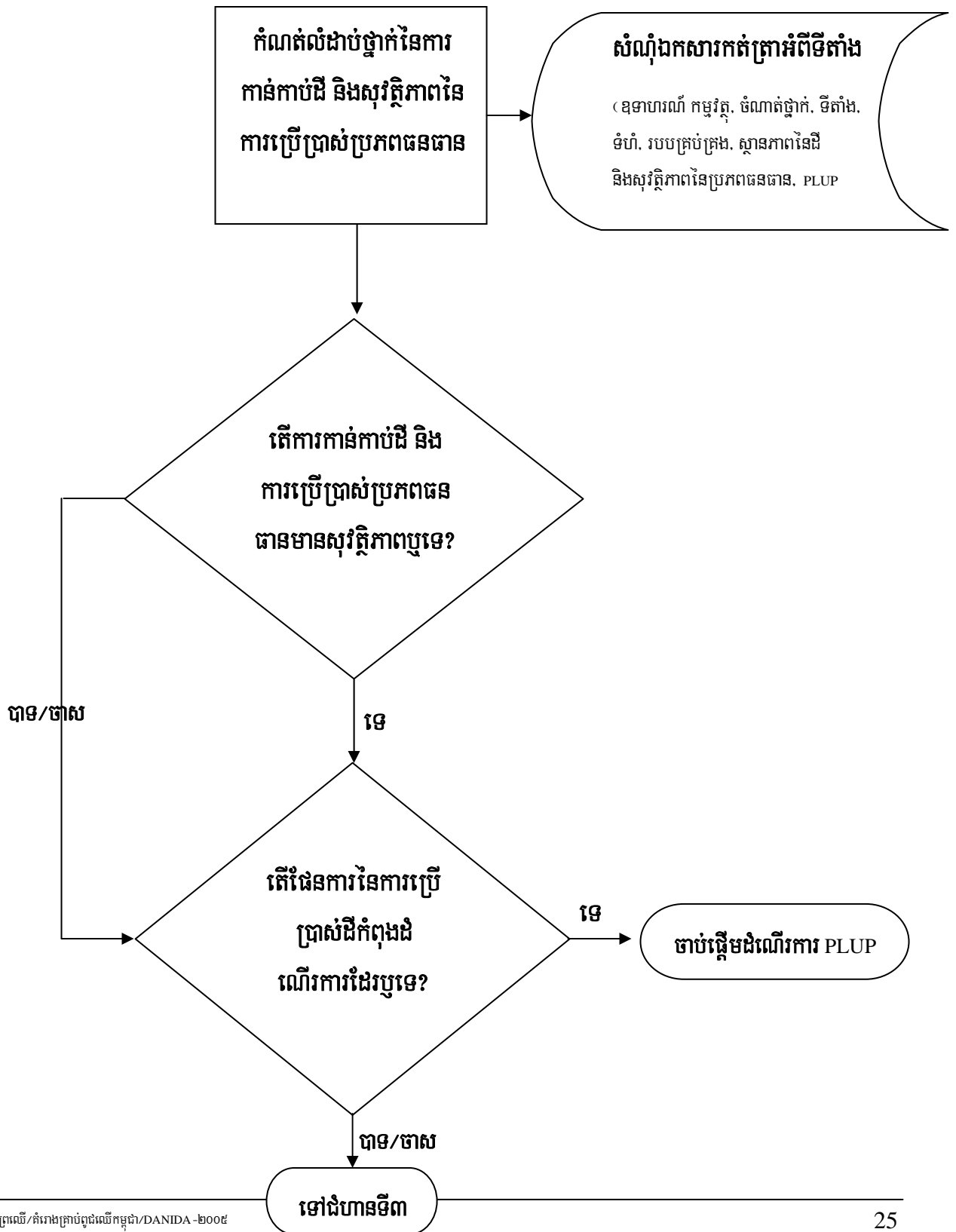


# ឧបសម្ព័ន្ធទី ១: ការកំណត់តំបន់អាណិភាពសំរាប់ដាំដើមឈើ

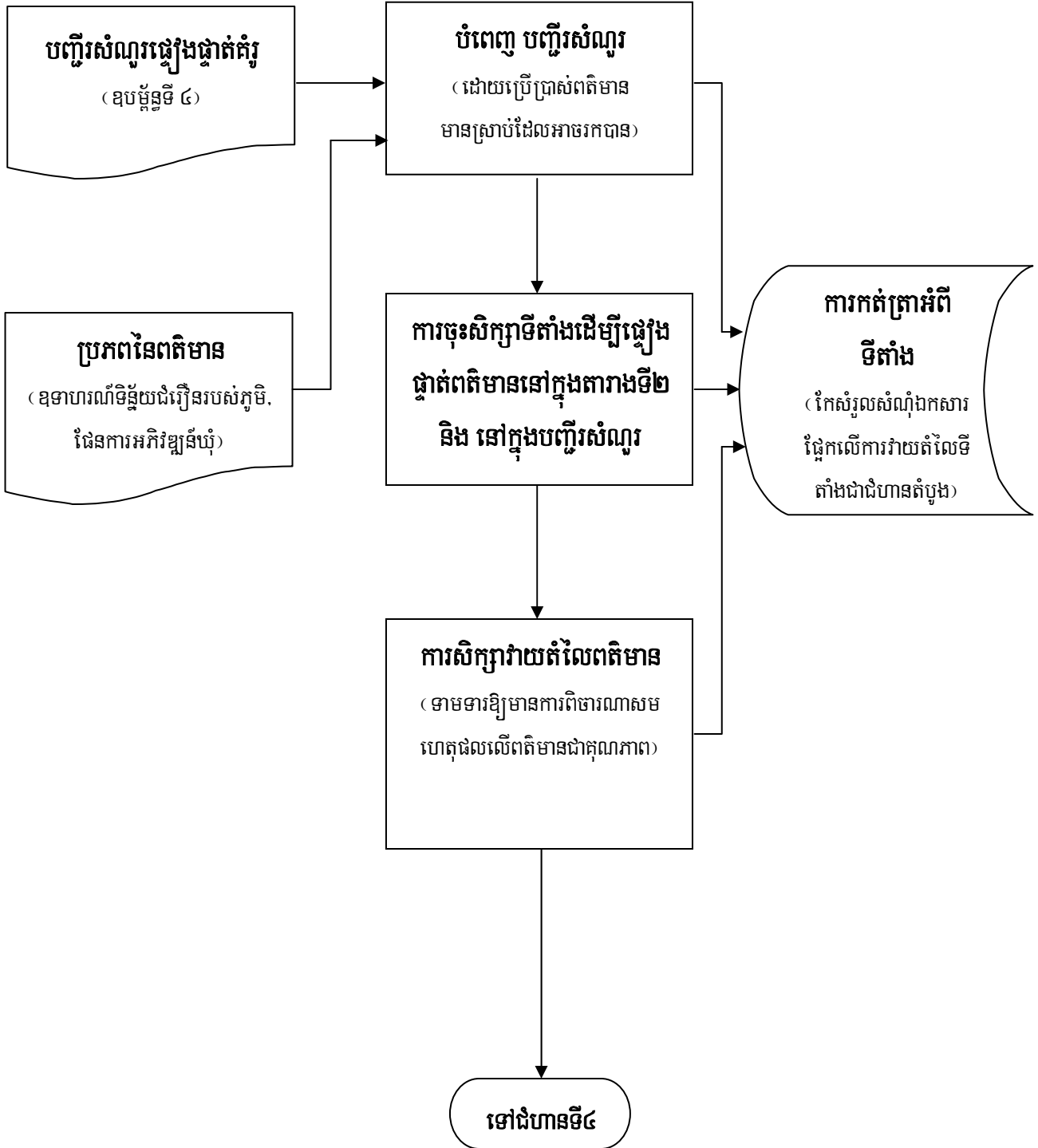
## ១. ការកំណត់តំបន់ដែលមានសក្តានុពលសំរាប់ដាំដើមឈើ



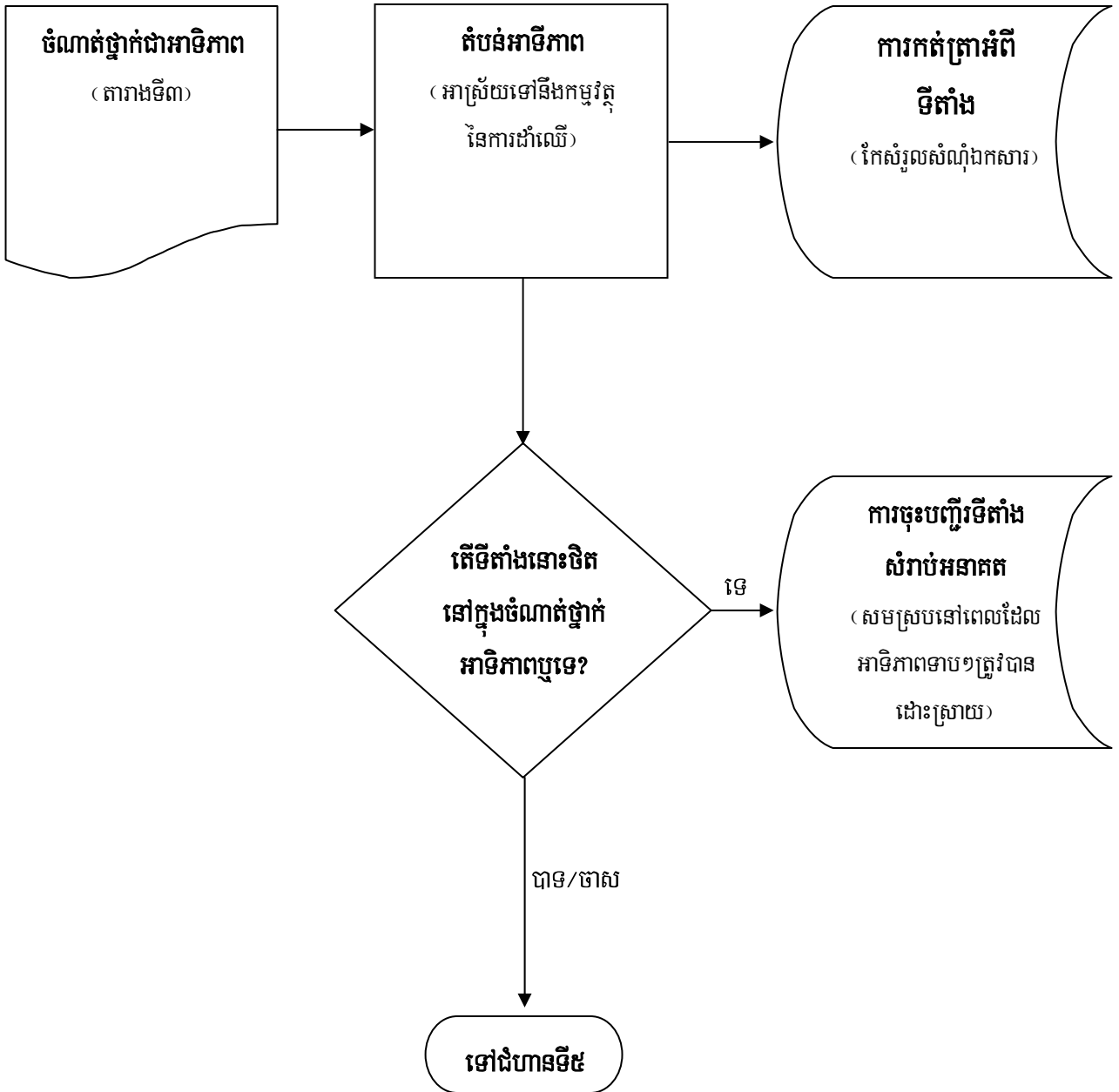
២. ការសិក្សាវាយតម្លៃនូវការកាន់កាប់ដី និងការប្រើប្រាស់ប្រភពធនធាន



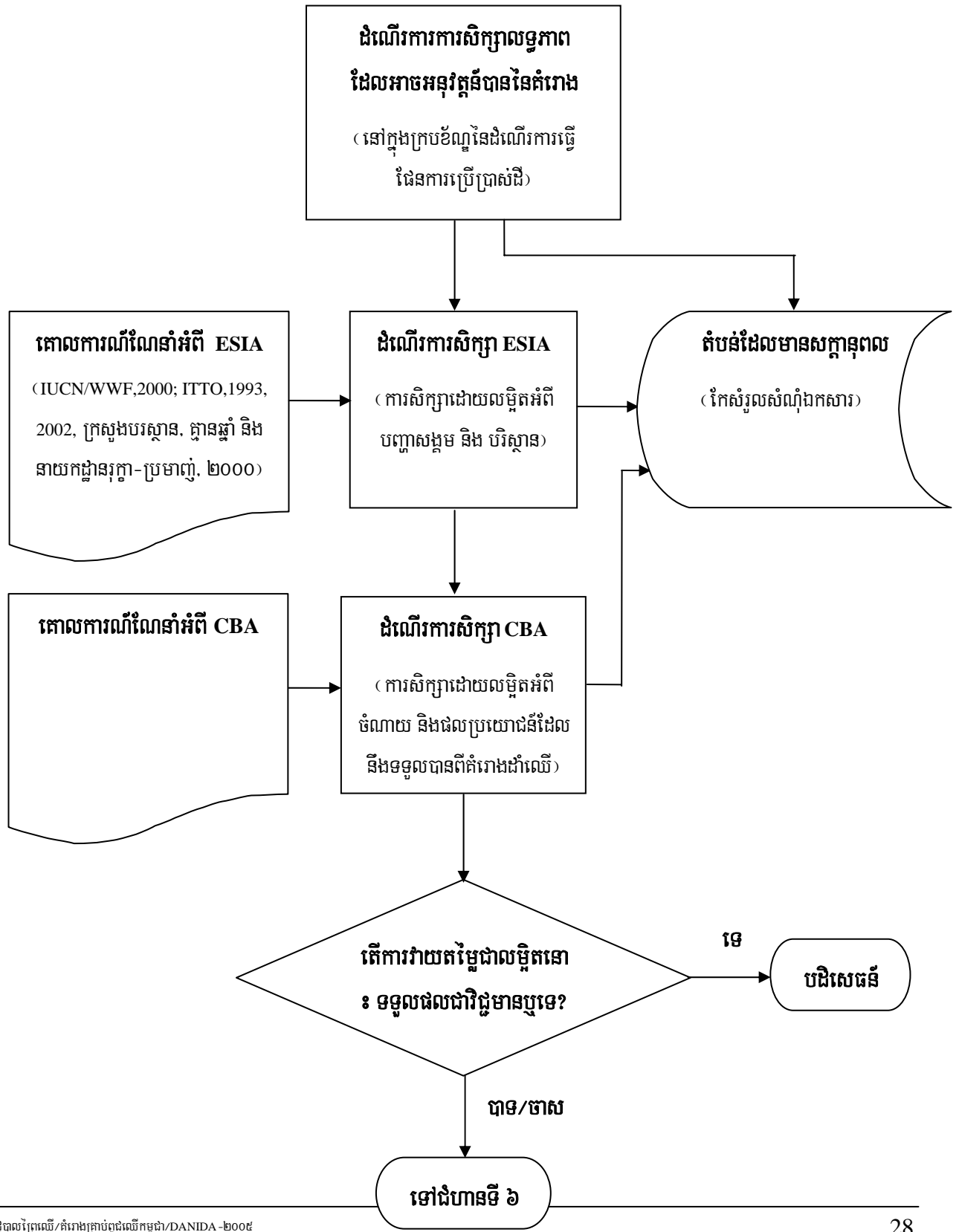
៣. ការសិក្សាវាយតម្លៃជាបណ្តោះអាសន្ននូវលក្ខណៈនៃទីតាំង (ជំហានតំបូងនៃលទ្ធភាពដែលអាចធ្វើបាន)



៤. ការធ្វើចំណាត់ថ្នាក់តំបន់ដែលត្រូវដាំដើមឈើ



៥. ការសិក្សាវាយតម្លៃជាលម្អិត (លទ្ធភាពដែលអាចធ្វើបាន)



**៦. ការផ្តល់ថវិកា និងការអនុវត្តការងារដាំដើមឈើ**

